

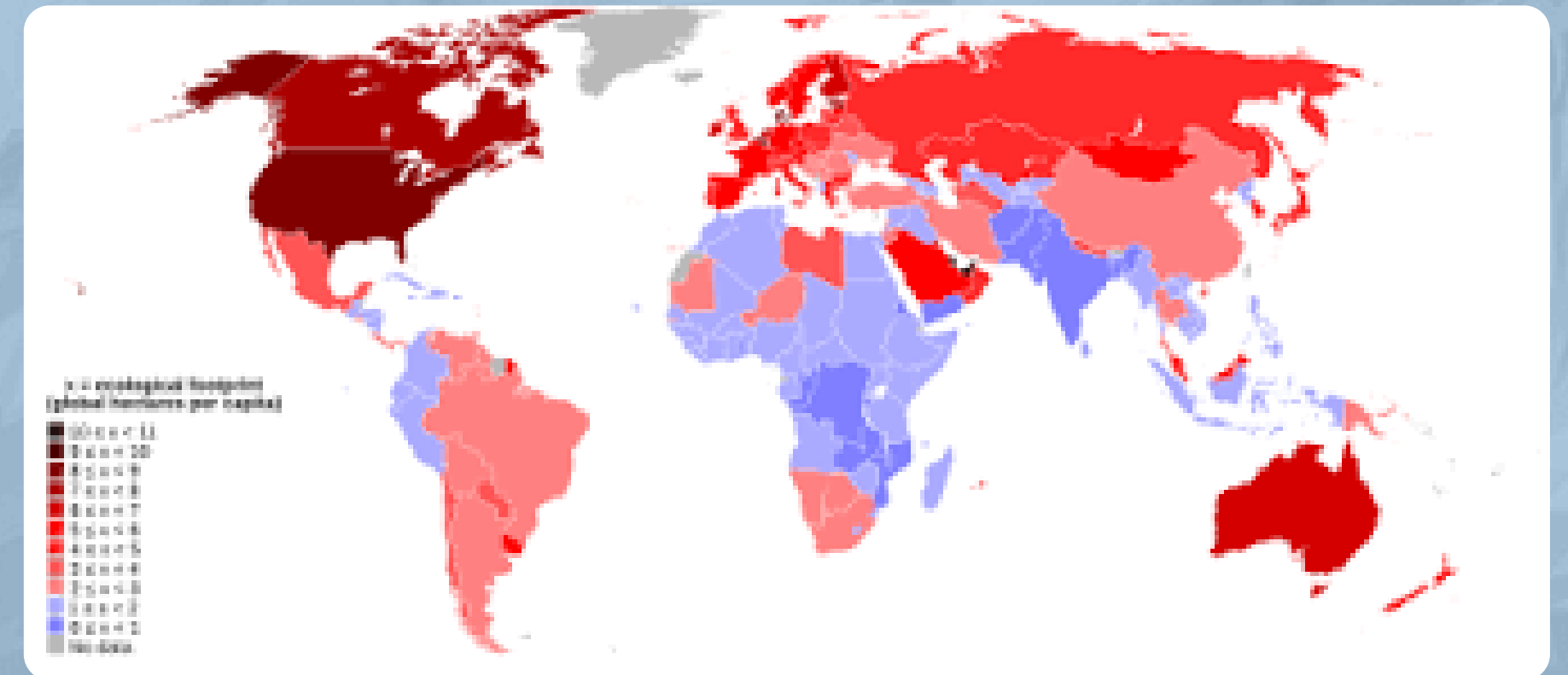
Impronta

ECOLOGICA

Carlo, Jacinta, Andrea, Sofia

Che cos'è ?

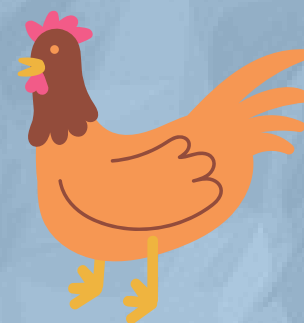
- È quanto un'azione umana incide sull'ambiente.
- Classifica un danno ambientale e umano



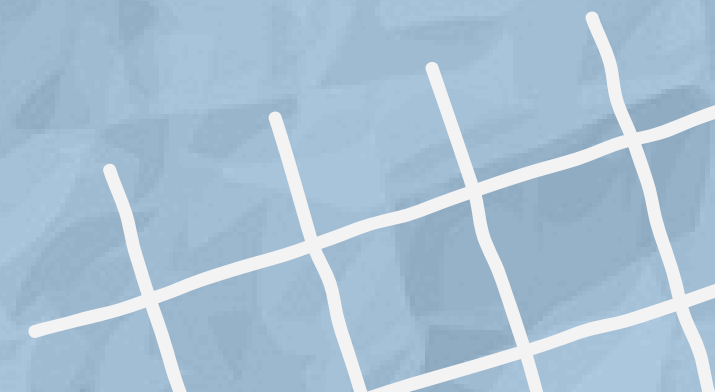
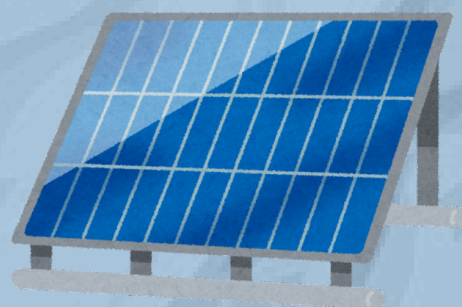
Impronta alta



Impronta media

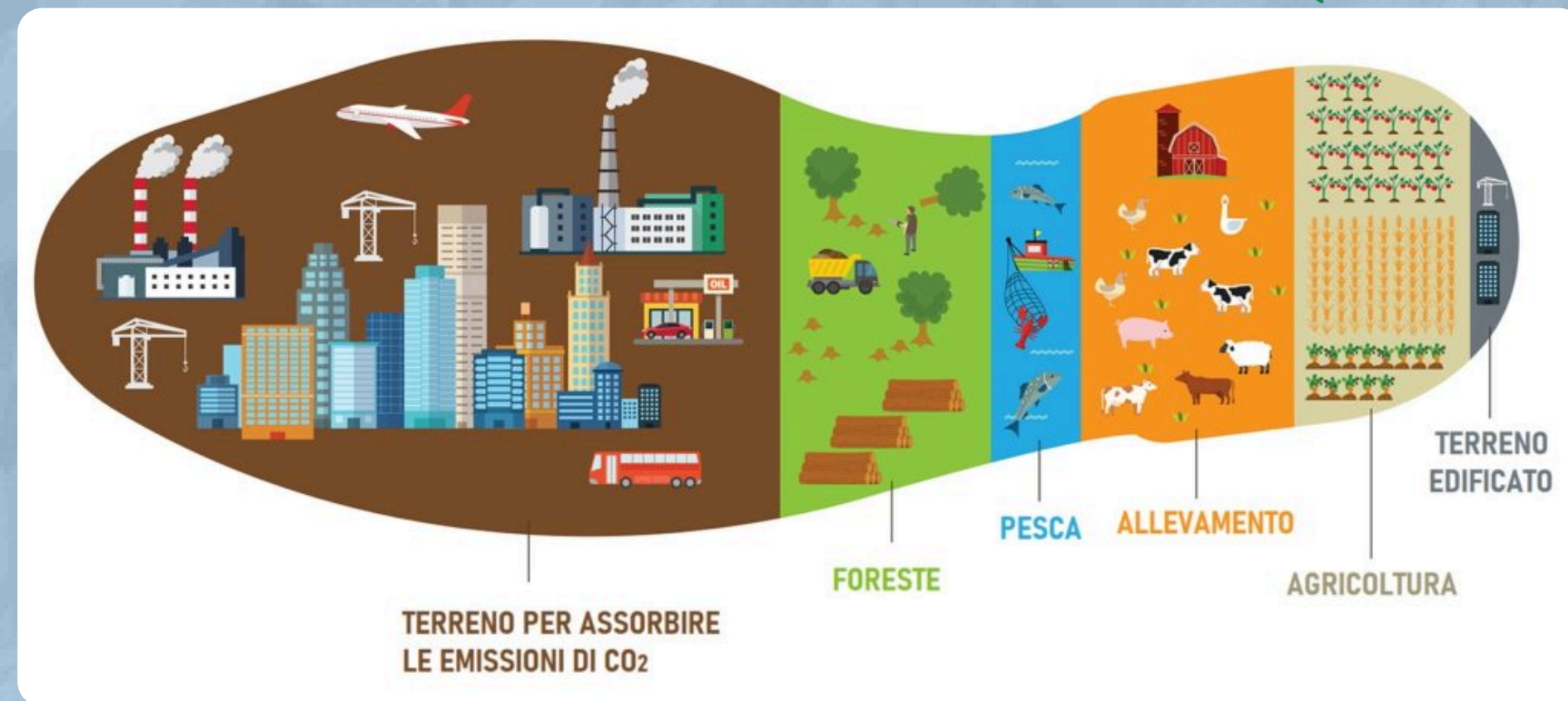


Impronta bassa



Perché è importante?

È un modo per capire se stiamo vivendo nei limiti ecologici del pianeta



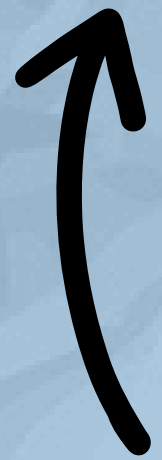


Alcune soluzioni

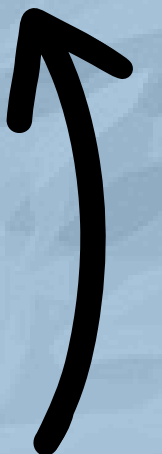
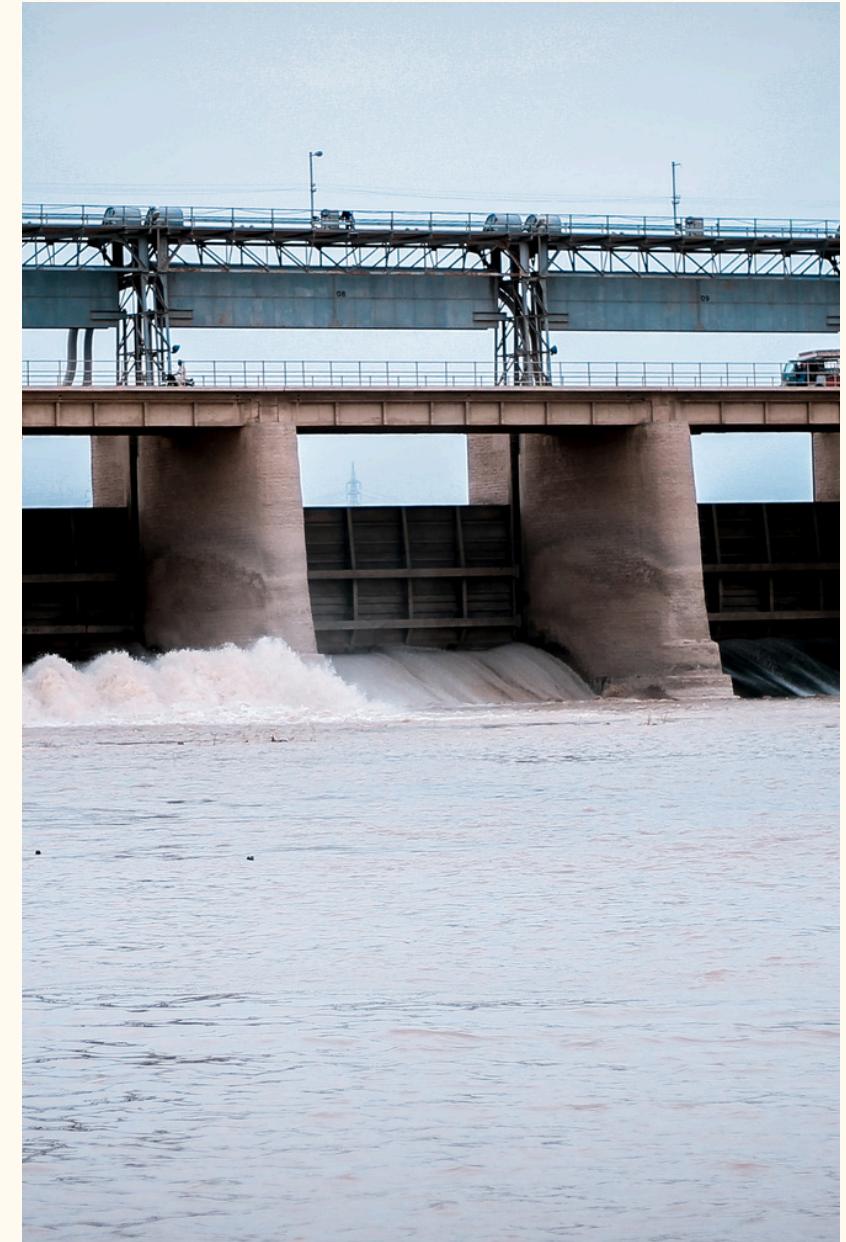
- Usa i mezzi pubblici
- Quando devi fare un viaggio usa meno possibile aereo
- Fai meno acquisti
- Mangia cibo locale e di stagione



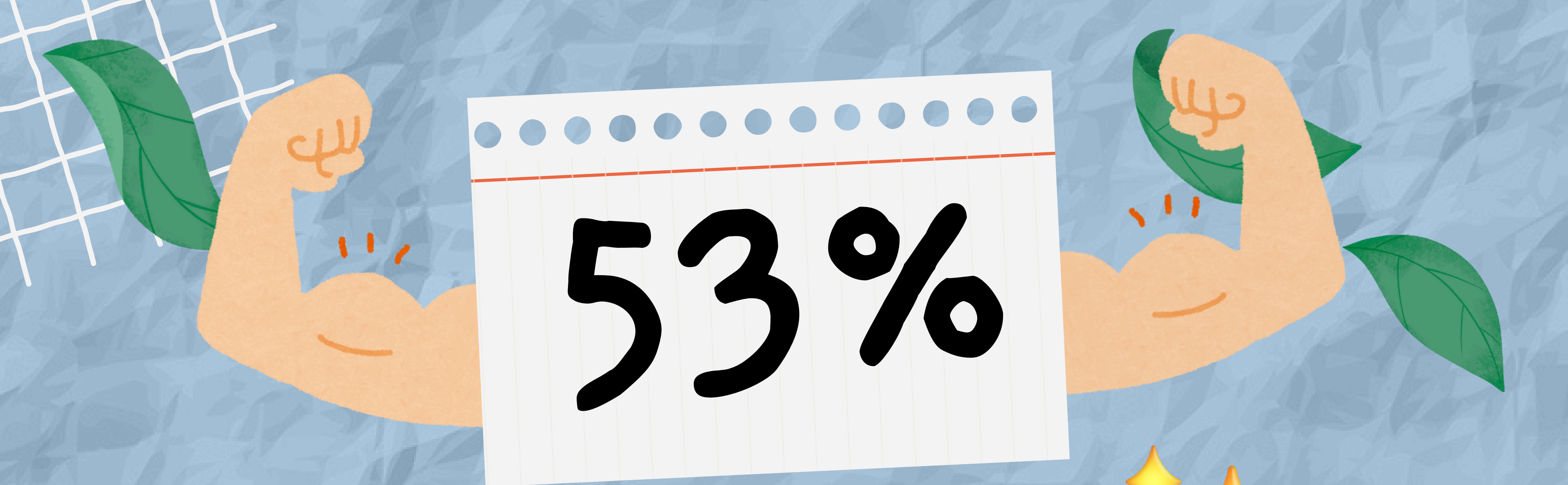
energia solare



energia eolica




energia
idroelettrica

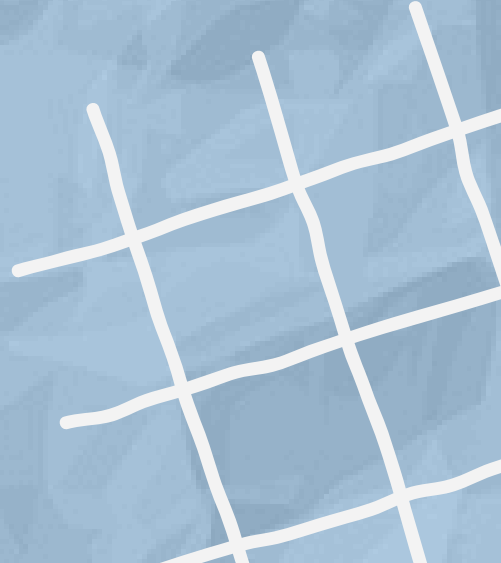


53%

Europa rispetto al mondo. ✨

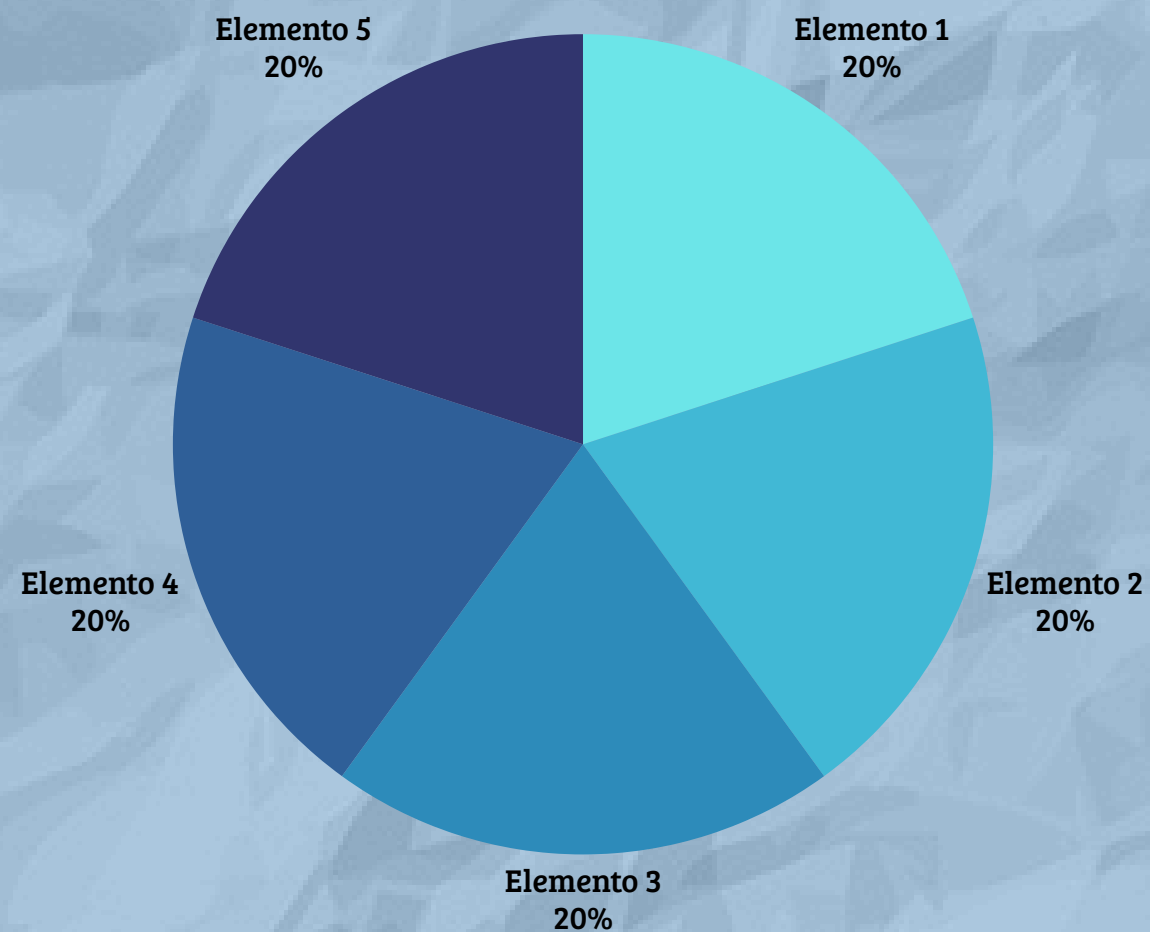


Un Cittadino europeo consuma il 53% in meno di energia rispetto al cittadino americano.



Risultati del sondaggio

Aggiungi un sottotitolo



Riflessioni personali

Ci ha aiutato a prendere consapevolezza sul nostro pianeta e del rischio che stiamo correndo.

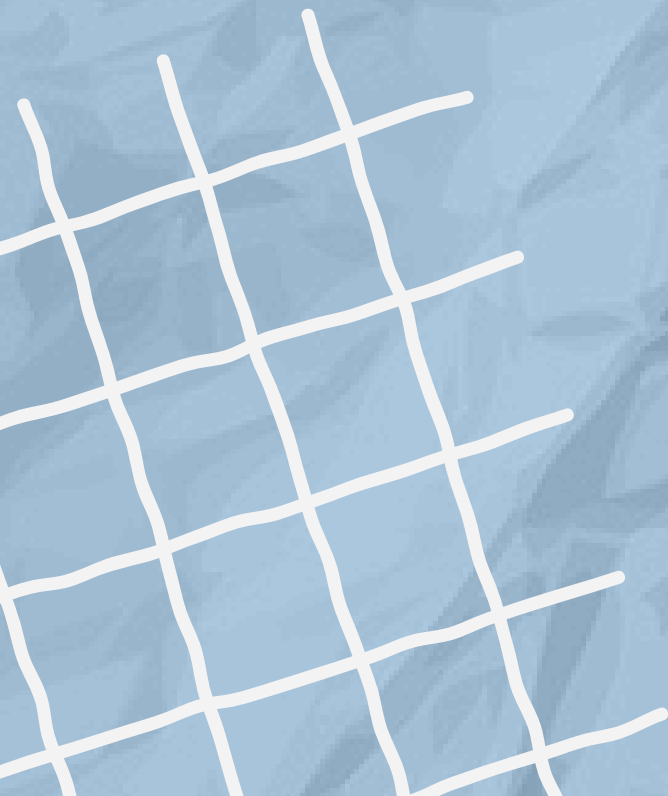
Abbiamo capito che, anche nel nostro piccolo, possiamo cambiare la nostra società.

Bibliografia e sitografia



- "Futuro la grande opportunità di salvare il pianeta", Francesco Fagnani, Libri progetti educativi

- [https://it.wikipedia.org/wiki/Impronta ecologica](https://it.wikipedia.org/wiki/Impronta_ecologica)
- <https://www.wwf.ch/it/vivere-sostenibile/calcolatore-dell-impronta-ecologica>



**Grazie
dell'attenzione**

